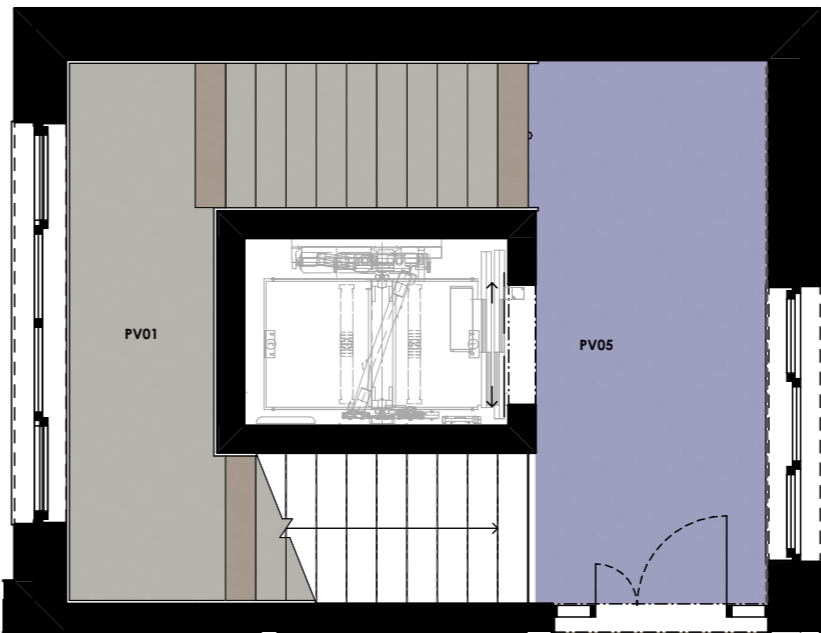
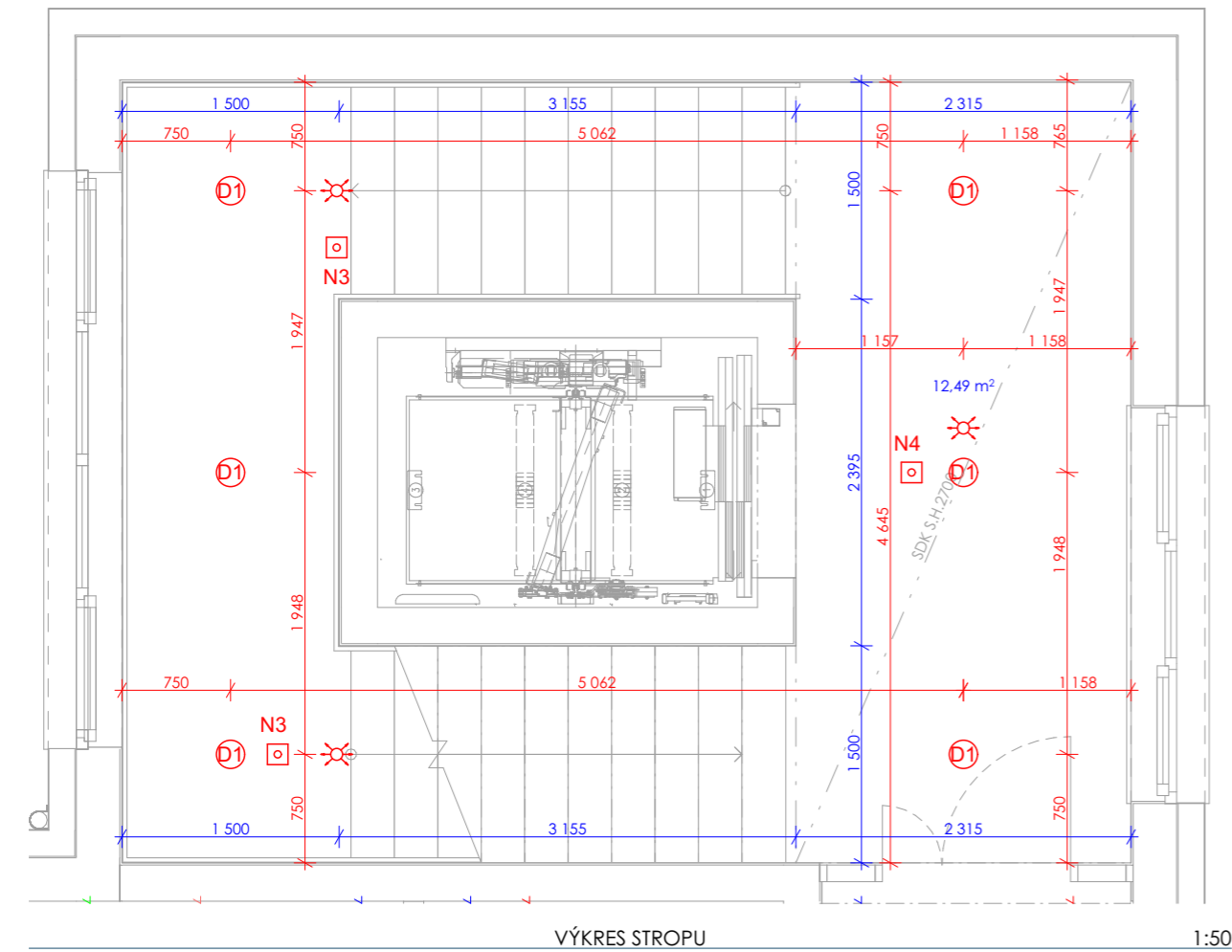


PODLAHA PV01 - VYNIL DEKOR 4 A DEKOR 3 - ŠEDÁ A ORANŽOVÁ

- ZVÝRAZNĚNÍ NÁSTUPNÍHO STUPNĚ POMOCÍ DEKORU 7 - BĚŽOVÁ
- BARVA PODLAHY HLAVNÍ PODESTY USNADŇUJE ORIENTACI - TEDY VE 2.NP BUDOVY A SE NACHÁZÍ "ORANŽOVÁ DOMÁCNOST"



PODLAHA PV01 - VYNIL DEKOR 4 A DEKOR 5 - ŠEDÁ A FIALOVÁ

- ZVÝRAZNĚNÍ NÁSTUPNÍHO STUPNĚ POMOCÍ DEKORU 7 - BĚŽOVÁ
- BARVA PODLAHY HLAVNÍ PODESTY USNADŇUJE ORIENTACI - TEDY VE 2.NP BUDOVY B SE NACHÁZÍ "FIALOVÁ DOMÁCNOST"

POZNÁMKA: Tvar volně stojícího nábytku a koupelnového vybavení je pouze symbolický

±0,000 = 189,850 m n. m. Souř.systém: JTSK Výškový systém: BpV

název projektu				Domov se zvláštním režimem Račín, Kroměříž			
stupeň		DOKUMENTACE INTERIERU		místo stavby		p.č. 5036, 3129/3 kat. území: Kroměříž [674834]	
stavebník		generální architekt		autorizace		projektant části	
 Město Kroměříž Velké náměstí 115/1 767 01 Kroměříž		 ŘEZANINA & BARTOŇ, s.r.o. Jeníkovic 111 503 46 Jeníkovic		 ŘEZANINA & BARTOŇ, s.r.o. Jeníkovic 111 503 46 Jeníkovic		Ing. Jiří Bartoň ČKAIT 0602517 autorizovaný inženýr pro pozemní stavby	
část		INT.4.1		KNIHA MÍSTNOSTÍ - BUDOVA A a B		výkres	
datum zhotovení		měřítka		SO/IO		paré	
08/2023		1:50, 1:75					
datum revize		číslo revize		číslo výkresu			
-		-		INT.4.1.24			

DÍLO JE CHRÁNĚNO AUTORSKÝM ZÁKONEM. JAKÉKOLIV ROZMNOŽOVÁNÍ ČI VYTVÁŘENÍ KOPÍ BEZ VĚDOMÍ AUTORA JE ZAKÁZÁNO